



Institut Biologii Ssaków
Polskiej Akademii Nauk
Białowieża



Wydział Zarządzania
Katedra Turystyki i Rekreacji

POTENCJAŁ DZIEDZICTWA PRZYRODNICZEGO I KULTUROWEGO PODLASIA NA RZECZ ZRÓWNOWAŻONEGO ROZWOJU TURYSTYKI

*Kreowanie marki turystycznej obszarów
cennych przyrodniczo poprzez rozwój
szlaków kulturowych*

dr inż. Romuald ZIÓŁKOWSKI

Katedra Turystyki i Rekreacji

Wydział Zarządzania

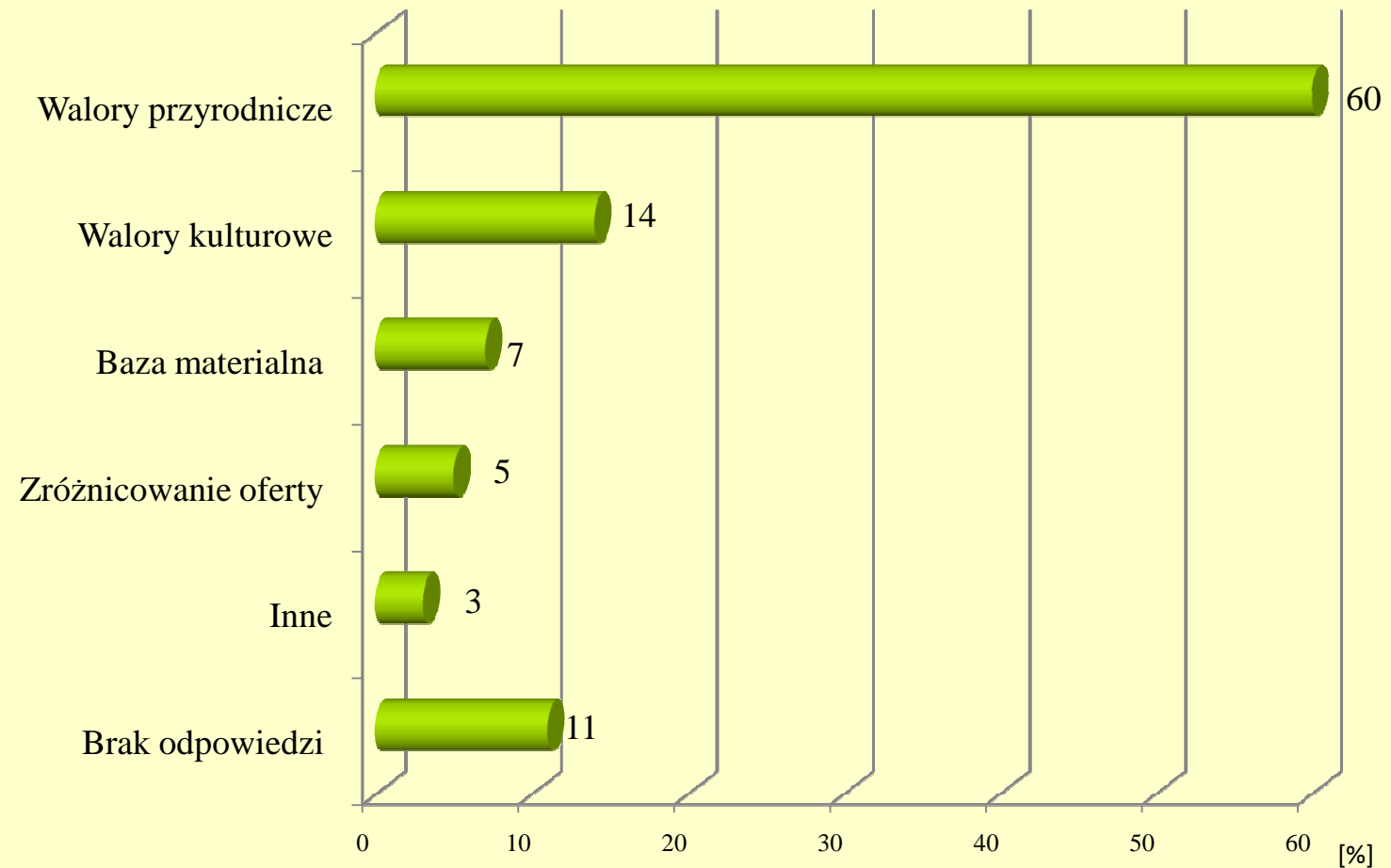
Politechnika Białostocka

ASPEKTY AKTYWNOŚCI TURYSTYCZNEJ W PRZESTRZENI PRZYRODNICZEJ

- zgodność motywów przyjazdu turystów z dominującym walorem turystycznym
- ruchliwość przestrzenna
- stosunek odwiedzających do środowiska przyrodniczego
- jakie są wymagania
- jak chronić obszary przyrodniczo cenne

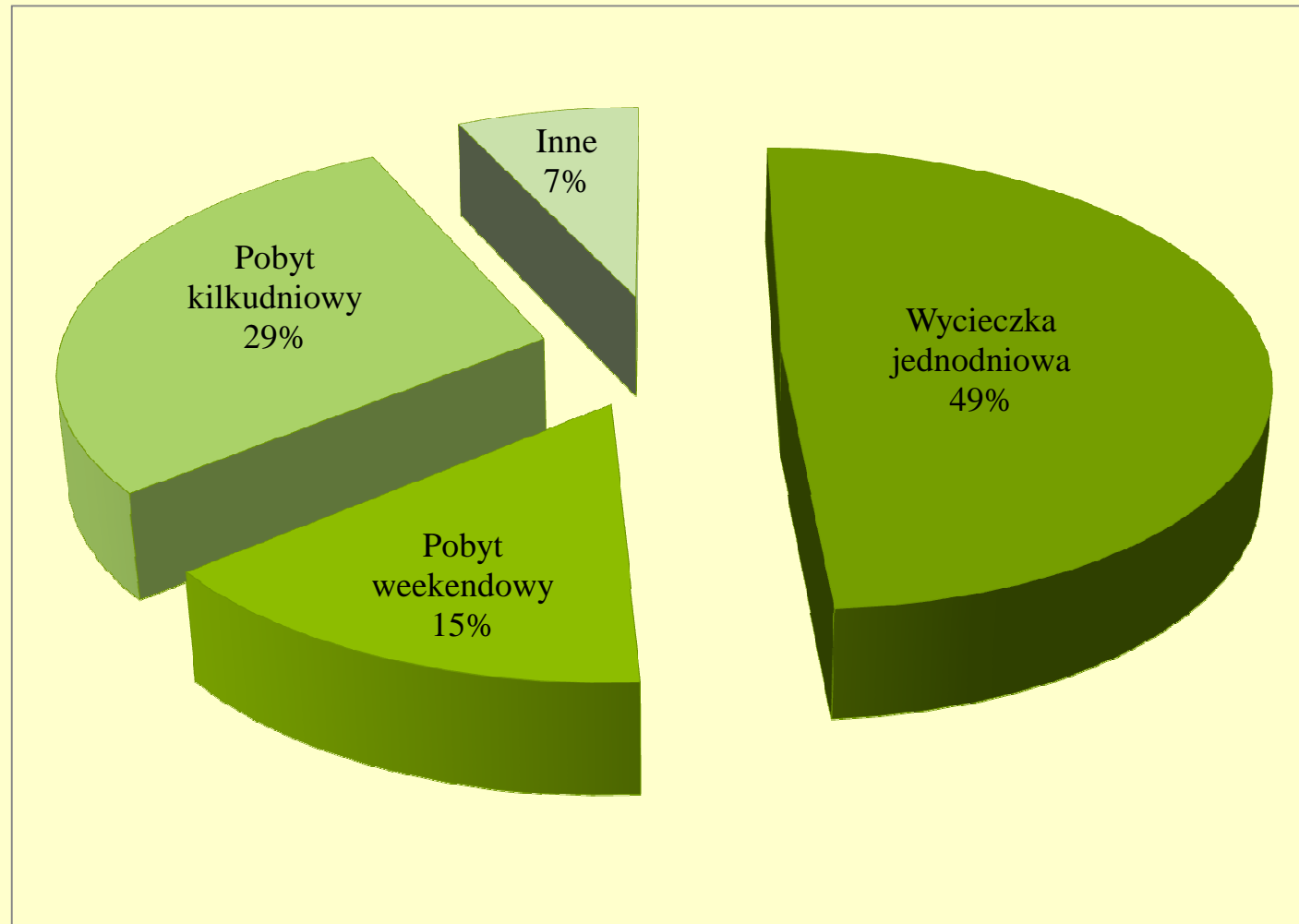
WYNIKI BADAŃ

Powody rekomendacji obszaru



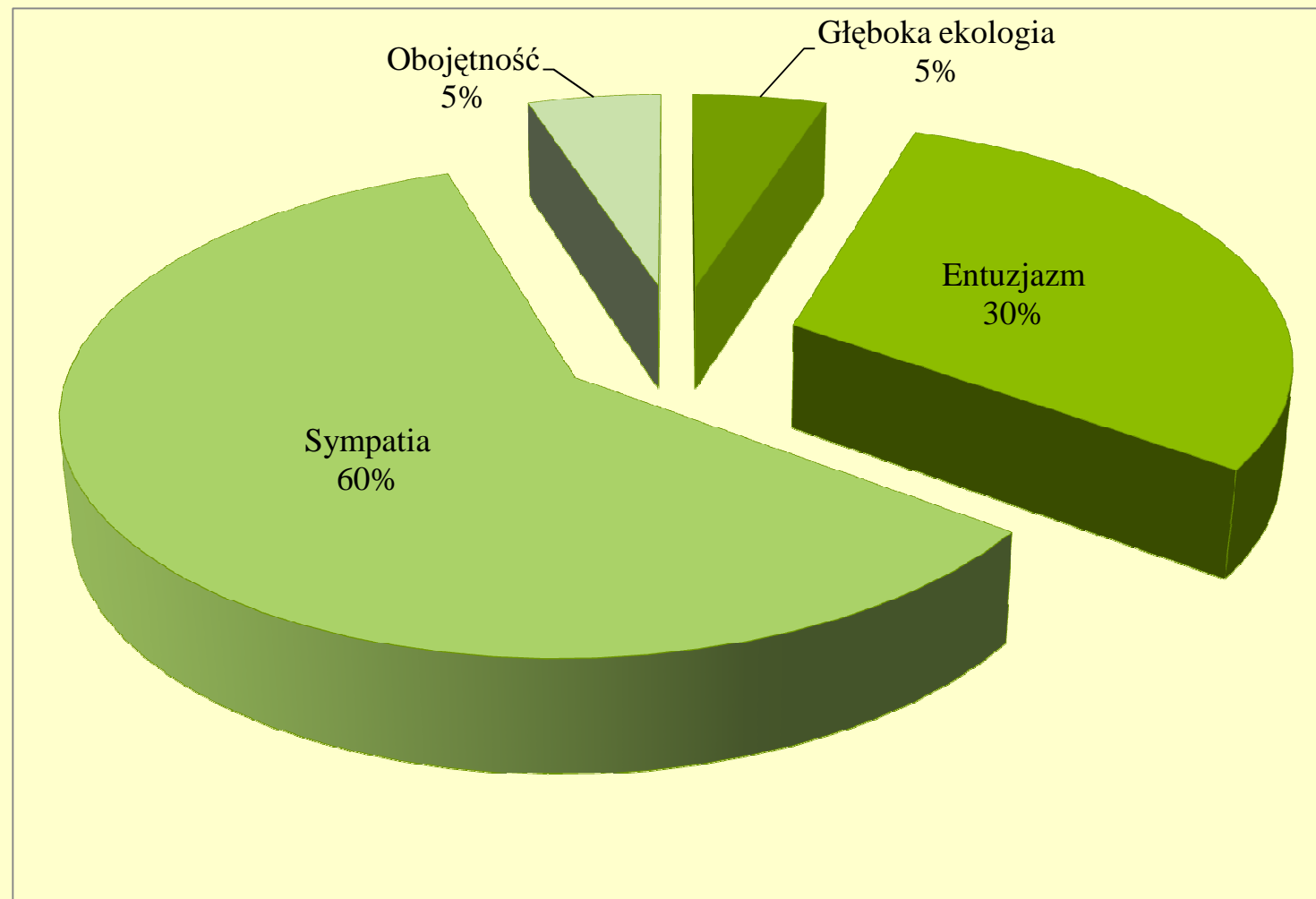
WYNIKI BADAŃ

**Forma
pobytu
turystycznego
na badanym
obszarze**



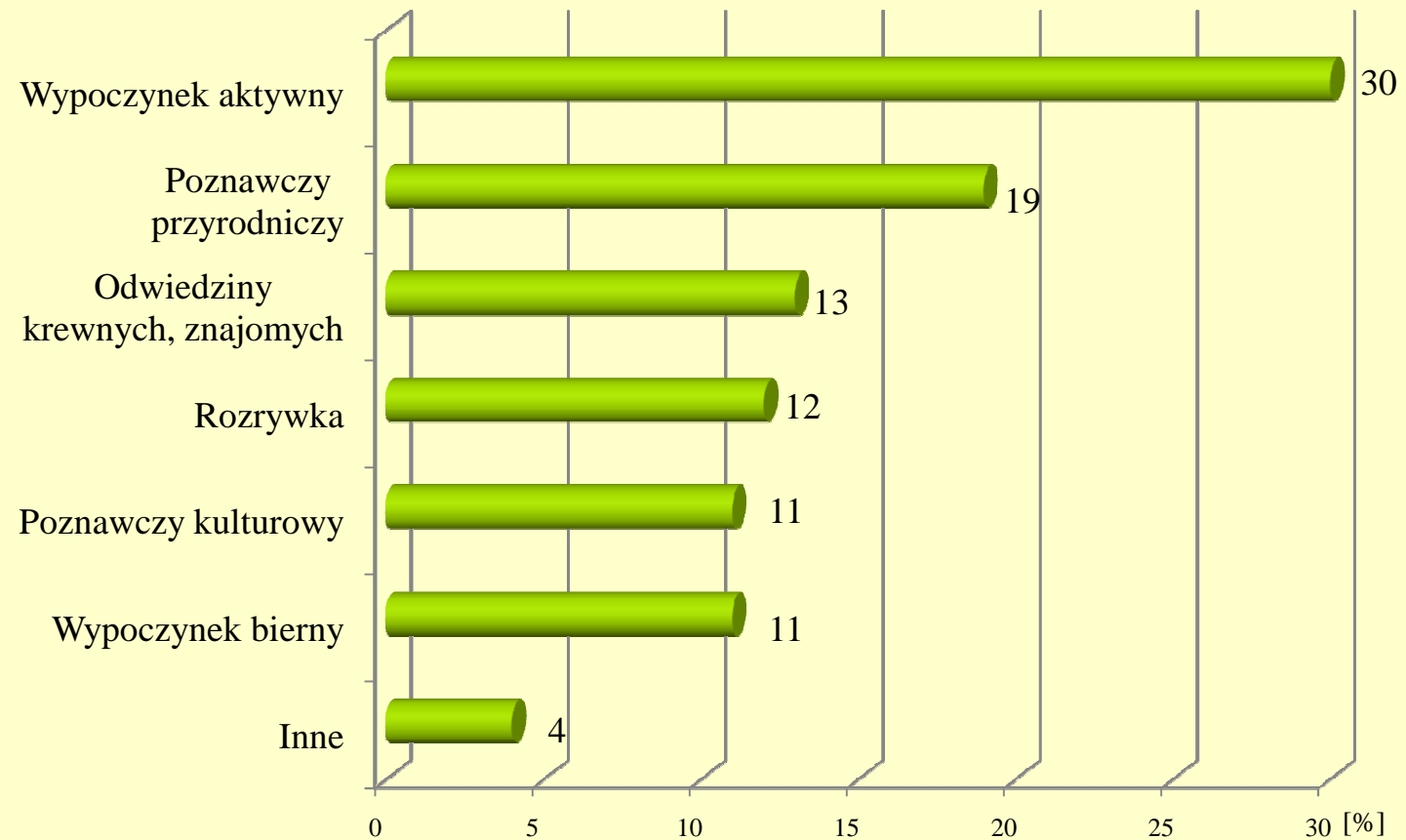
WYNIKI BADAŃ

**Stosunek
respondentów
do przyrody**



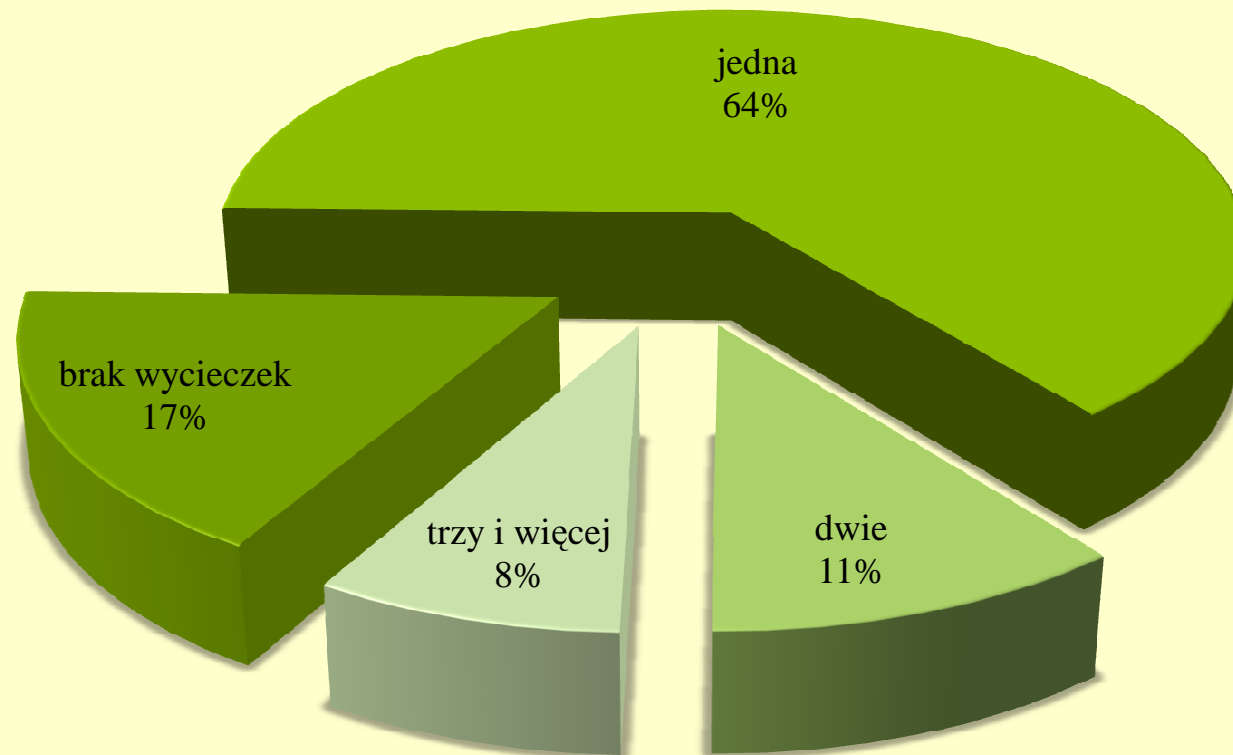
WYNIKI BADAŃ

Motywy przyjazdu na obszary przyrodnicze

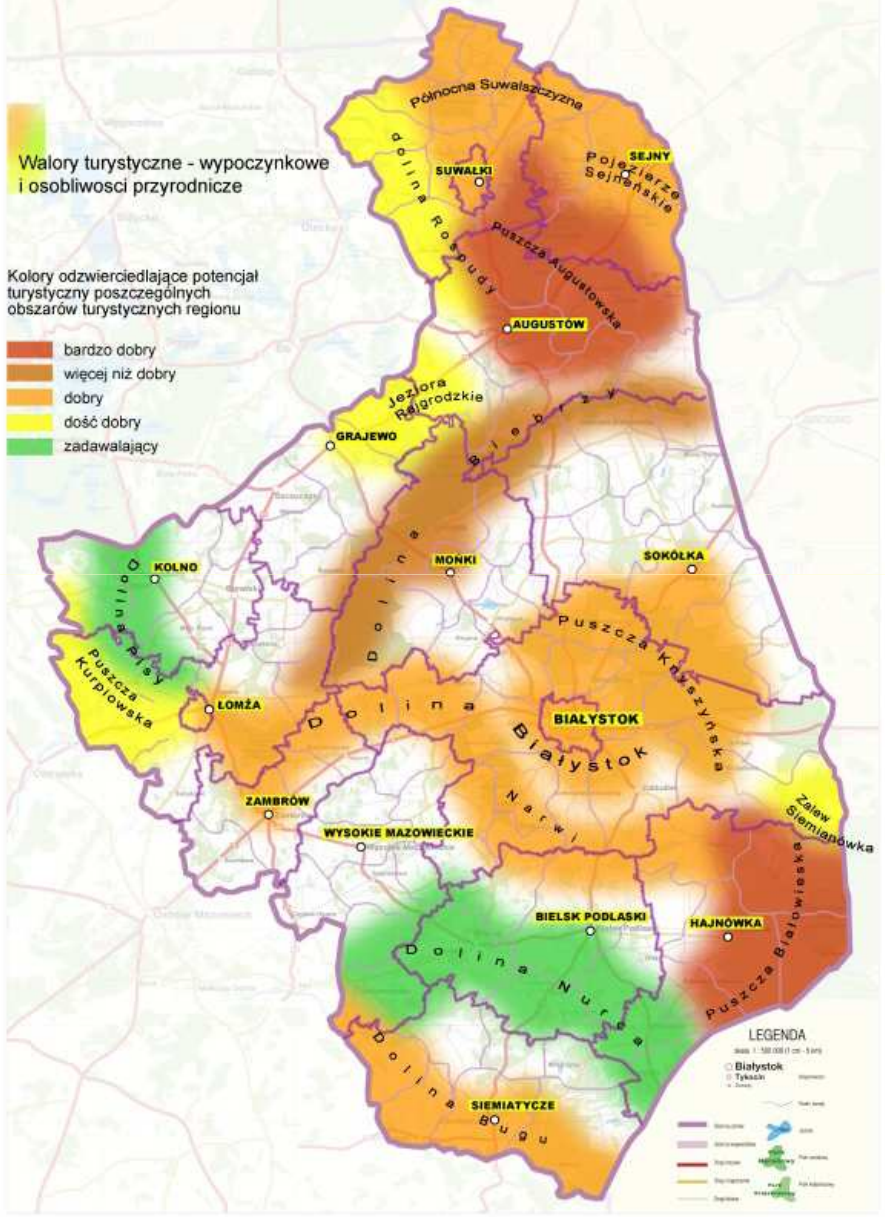


WYNIKI BADAŃ

**Liczba
zrealizowanych
wycieczek**

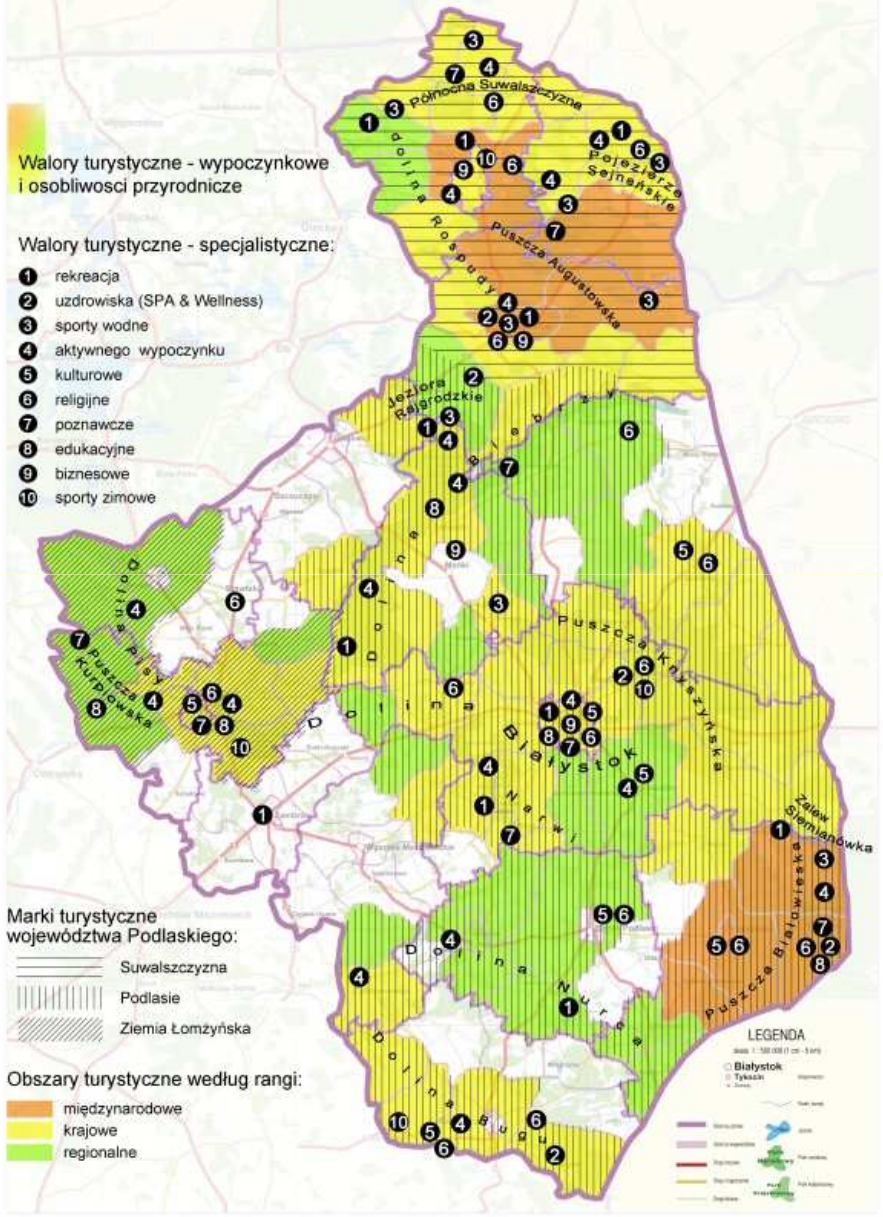


M6 Załącznik M1 do 'Programu rozwoju turystyki i zagospodarowania turystycznego województwa podlaskiego w latach 2010-2015'
Ocena potencjału turystycznego województwa podlaskiego.



Potencjał turystyczny

M1 Załącznik M1 do "Programu rozwoju turystyki i zagospodarowania turystycznego województwa podlaskiego w latach 2010-2015"
Mapa atrakcyjności turystycznej województwa podlaskiego.



Potencjał turystyczny

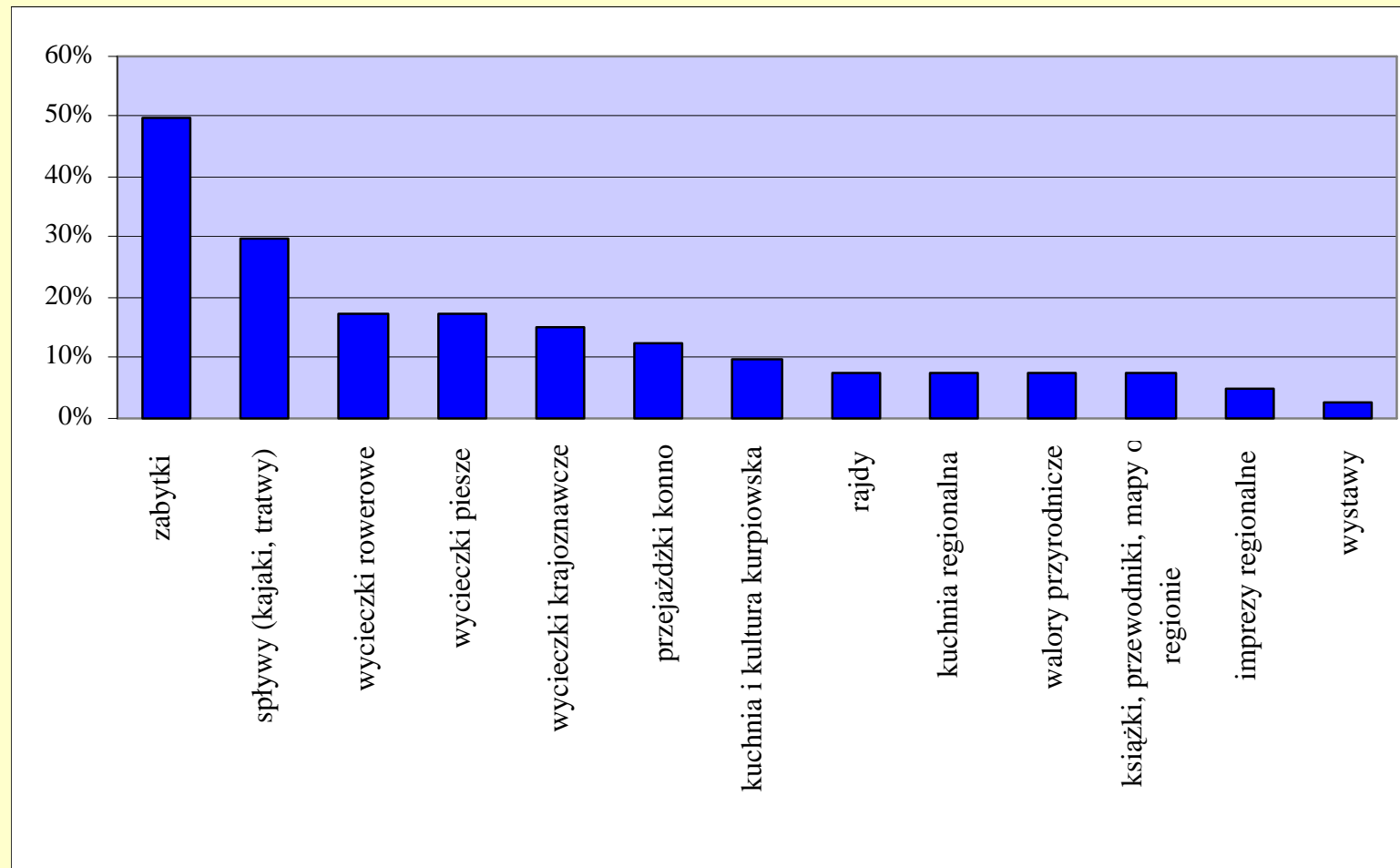
MARKA TURYSTYCZNA

Jaki jest produkt markowy?

- jedyny w swoim rodzaju,
- wyjątkowy,
- niepowtarzalny,
- ze względu na swoją unikalność pożądanym przez turystów,
- a do tego niemożliwym do podrobienia przez konkurencję.

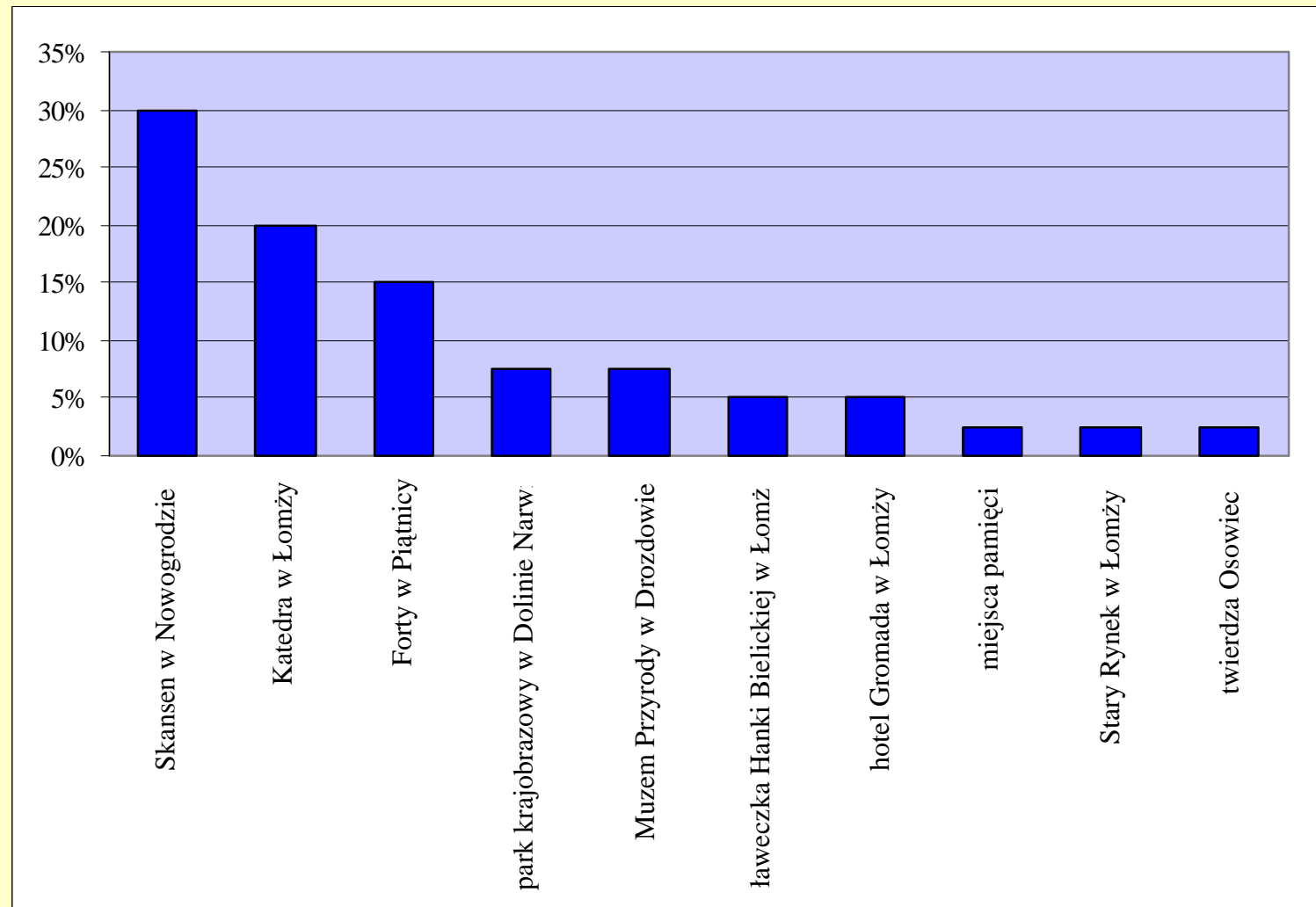
Powiat łomżyński – badania ankietowe wśród podmiotów turystycznych

Rodzaje
produktów
turystycznych
zapropo-
nowane
dla turystów
odwiedzających
powiat łomżyński



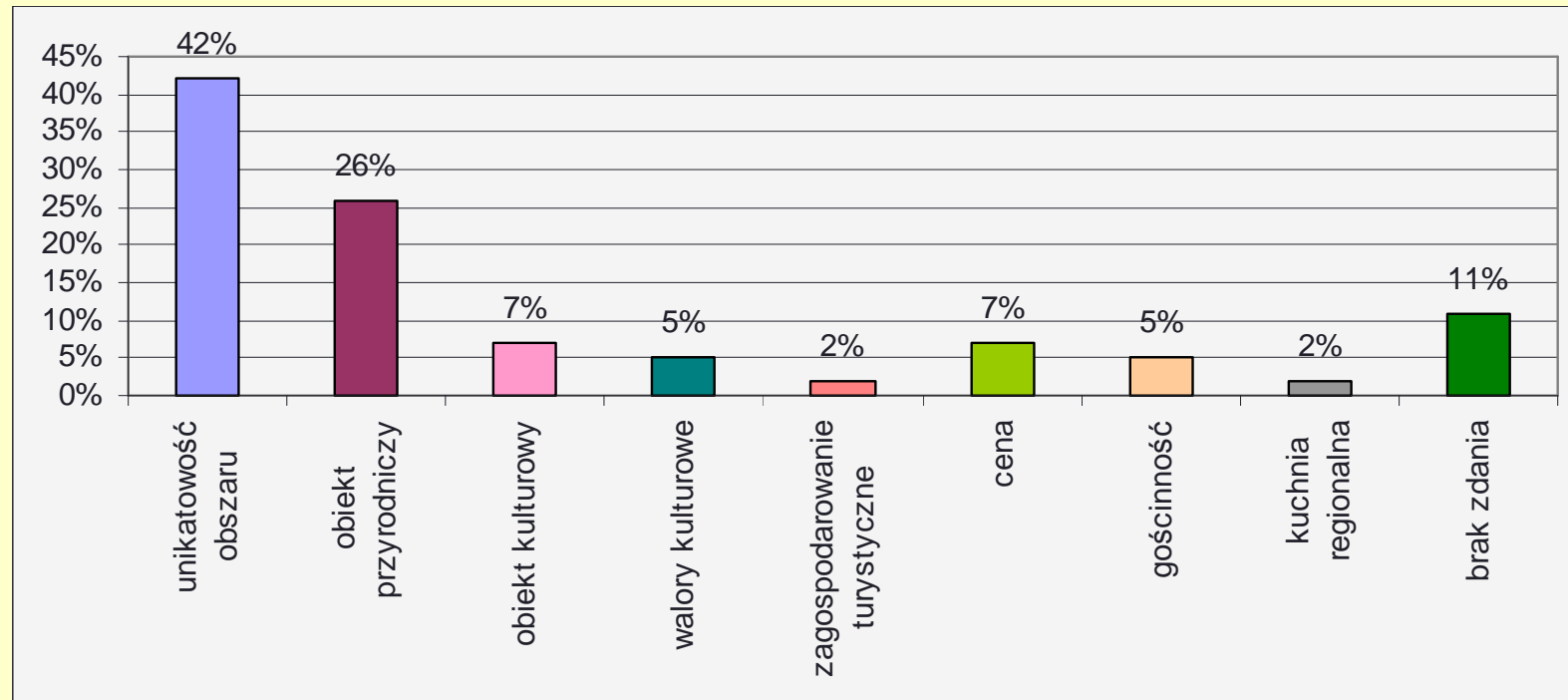
Powiat łomżyński – badania ankietowe wśród podmiotów turystycznych

Najbardziej
atrakcyjne obiekty
w powiecie
łomżyńskim



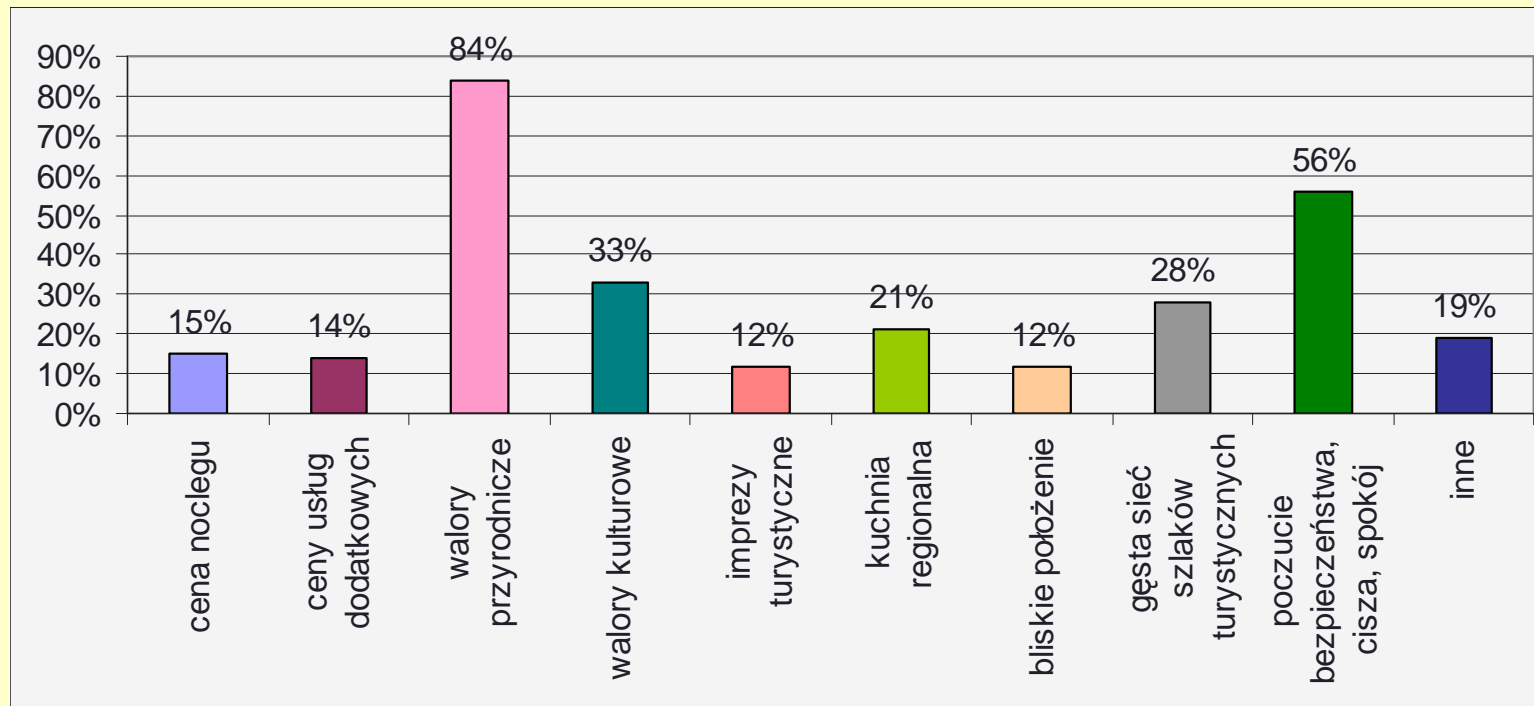
Puszcza Białowieńska – badania ankietowe wśród turystów

Co jest najbardziej atrakcyjne w odwiedzanym regionie



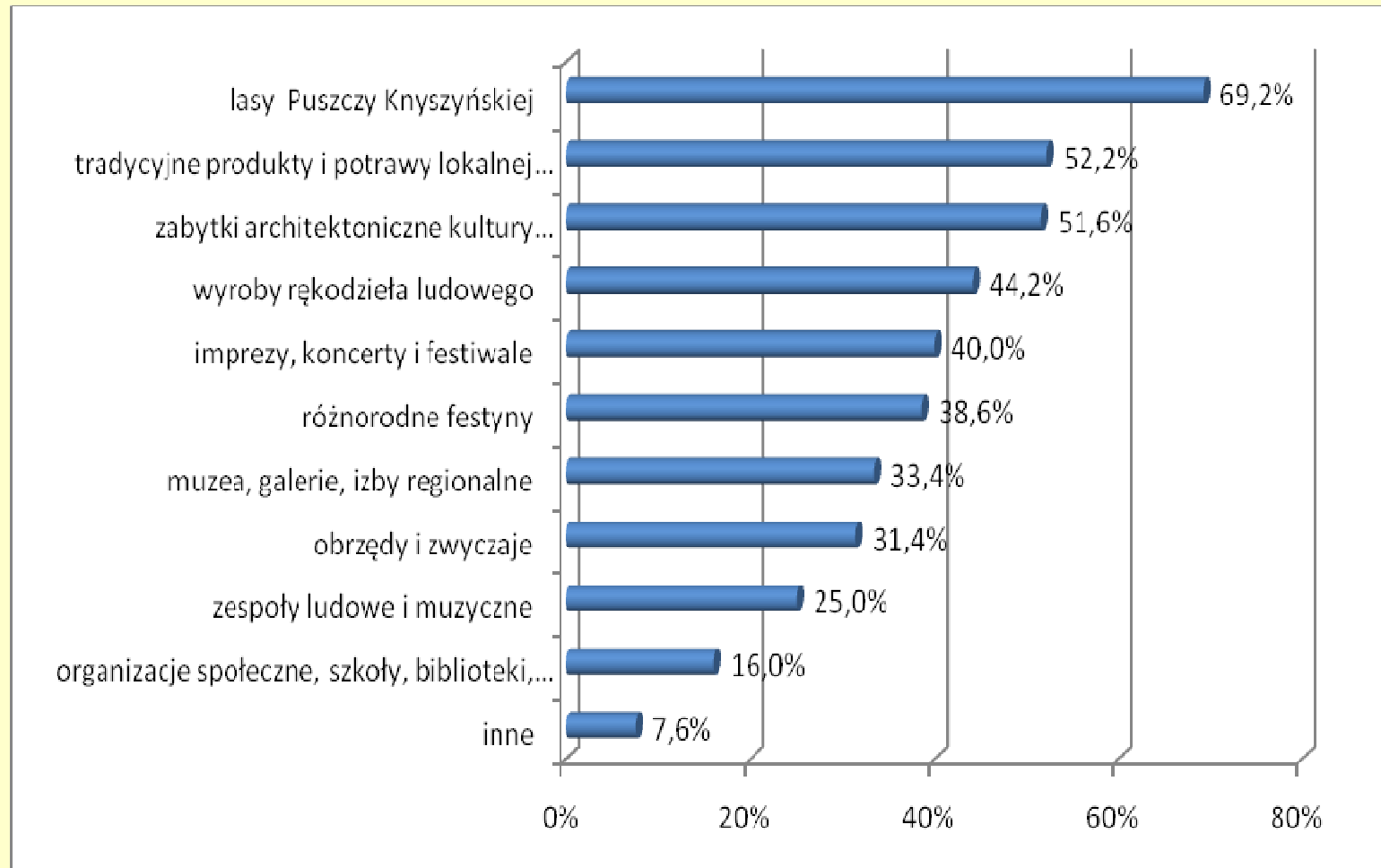
Puszcza Białowieńska – badania ankietowe wśród turystów

Co decyduje o
konkurencyjności
odwiedzanego
regionie



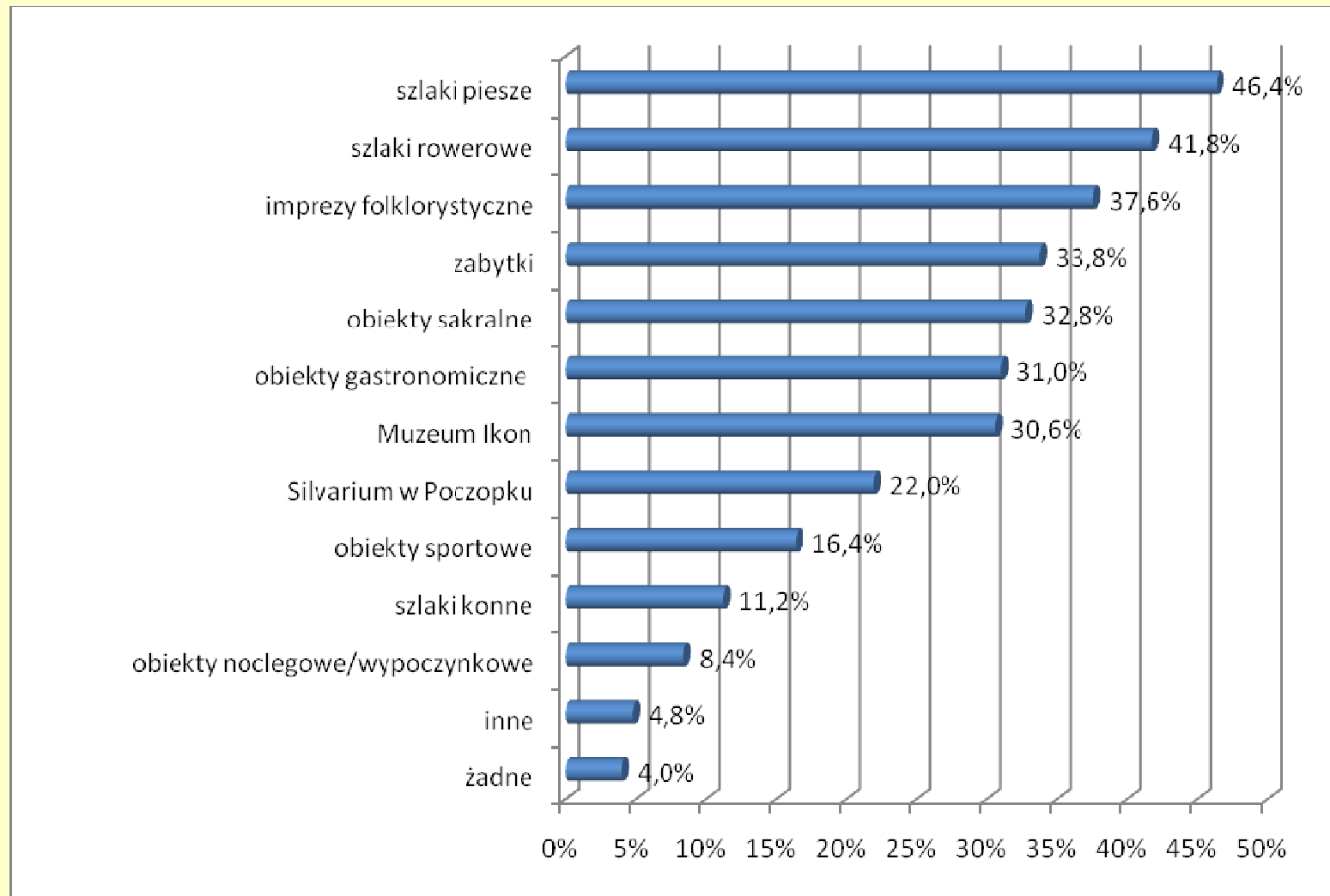
Puszcza Knyszyńska – badania ankietowe wśród mieszkańców

Elementy
dziedzictwa
regionu
wpływające na
wizerunek



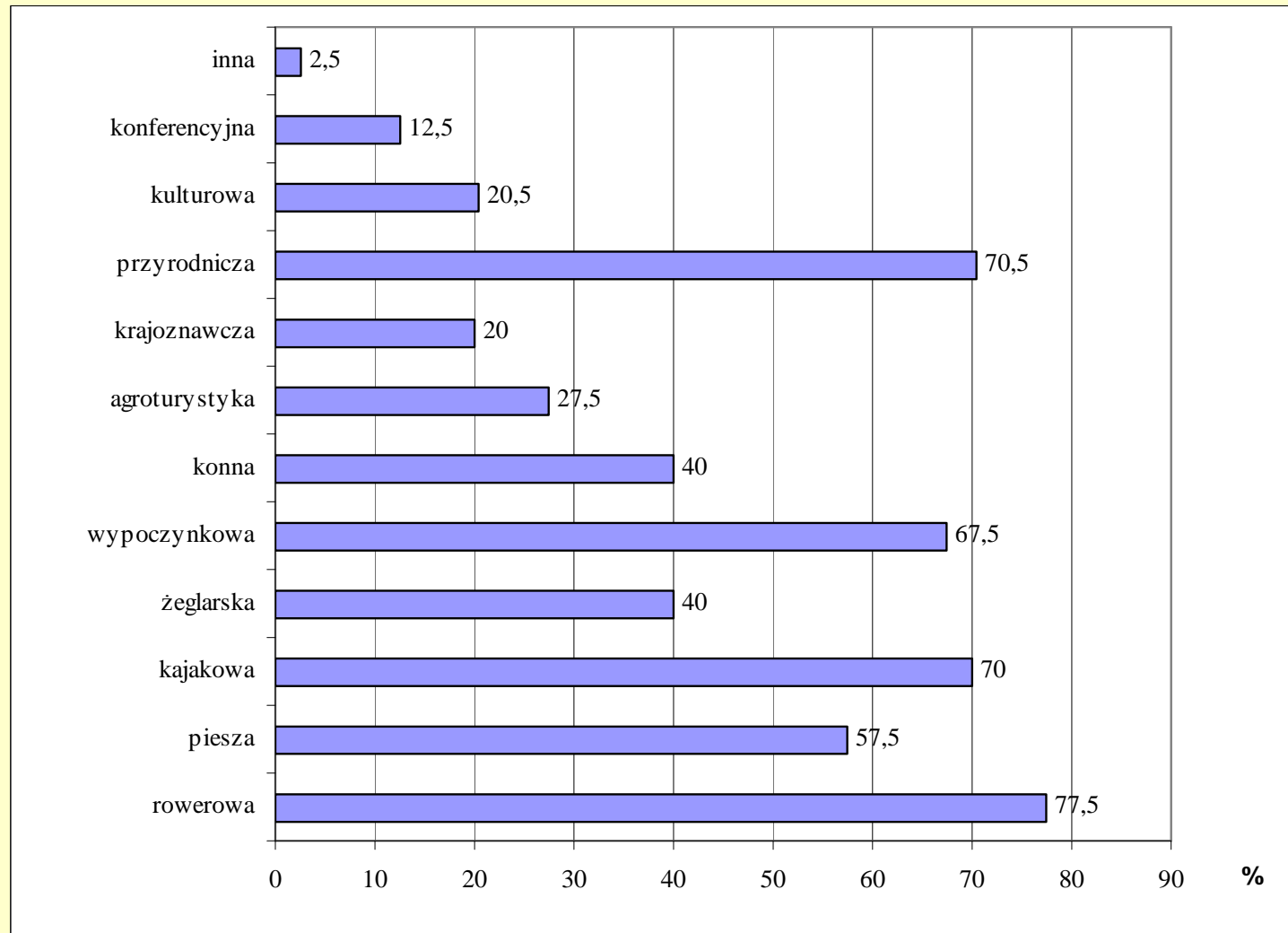
Puszcza Knyszyńska – badania ankietowe wśród mieszkańców

Z jakich atrakcji
korzystają
mieszkańcy



Puszcza Augustowska – badania ankietowe wśród podmiotów turystycznych

Pożąpane formy
turystyki



WALORY KULTUROWE Puszcza Augustowska

Obecny przebieg
Kanału
Augustowskiego

Źródło:
<http://kanaly.info/>



Kanał Augustowski

- budynki gospodarcze
- budynki mieszkalne
- obiekty sztuki sakralnej
- zabytki archeologiczne
- muzea
- imprezy i wydarzenia

WALORY KULTUROWE

Puszcza Kurpiowska

Sztuka ludowa Kurpiów znalazła swój wyraz przede wszystkim w budownictwie, zdobnictwie, rzeźbie, tkactwie, bartnictwie i wycinankarstwie. Kultywowane są dawne zwyczaje urozmaicone pieśniami i tańcami, używana jest nadal gwara.

- Skansen Kurpiowski im. Adama Chętnika w Nowogrodzie
- Szlaki obiektów militarnych

WALORY KULTUROWE

Puszcza Knyszyńska

- Szlak Tatarski
- Szlak Rękodzieła Ludowego
- Park Megalitów w Poczopku przy siedzibie Nadleśnictwa Krynki
- Sieć gastronomiczna pod wspólną nazwą „Duch Puszczy” oferująca potrawy kuchni regionalnej. Wyróżnikiem karczm powinny być serwowane potrawy oraz stylizacja obiektów. W „Duchu Puszczy” serwowane byłby dania kuchni regionalnej (m.in. babka, kiszka ziemniaczana) oraz kuchni litewskiej (m.in. kindziuk, zupy). Wyróżnikiem i atrakcją byłyby także potrawy zaczerpnięte z kuchni mnichów z monasteru supraskiego oraz możliwość degustacji nalewek własnej roboty
- Festiwal Rzemiosł Lokalnych (cykliczne spotkania, festyny rzemieślnicze, mające na celu promocję i sprzedaż wyrobów rękodzielniczych oraz dzieł artystów lokalnych z obszaru Puszczy Knyszyńskiej.

WALORY KULTUROWE

Puszcza Białowieska

W ofercie turystycznej regionu powinny znaleźć się produkty i propozycje skierowane do turystów chcących poznać nie tylko unikalną przyrodę regionu Puszczy Białowieskiej, ale także walory kulturowe. Powinny one zawierać m. in.:

- programy zwiedzania najciekawszych wsi z drewnianą zabudową,
- programy zwiedzania świątyń i sanktuariów religijnych,
- degustacje miejscowych produktów spożywczych i potraw regionalnych,
- odwiedzanie rękodzielników z możliwością zakupu ich wyrobów,
- uczestniczenia w najważniejszych imprezach kulturalnych, folklorystycznych i religijnych w regionie,
- festyny i warsztaty oparte na lokalnej tradycji rękodzielniczej.

WNIOSKI

Pojedyncze obiekty mogą być bardziej atrakcyjne, jeżeli połączy się je tworząc szlak turystyczny.

Tworzenie szlaków turystycznych o przewodniej tematyce kulturowej pozwala łączyć obiekty i miejscowości w pewien logiczny temat, będący podstawą kreowania nowego produktu turystycznego.

Istnieje potrzeba poszukiwania nowych tematów i nowych atrakcji turystycznych, stanowi ona wyzwanie dla organizatorów turystyki i lokalnych samorządów.