

# Jak wilki reagują na symulowaną obecność człowieka?



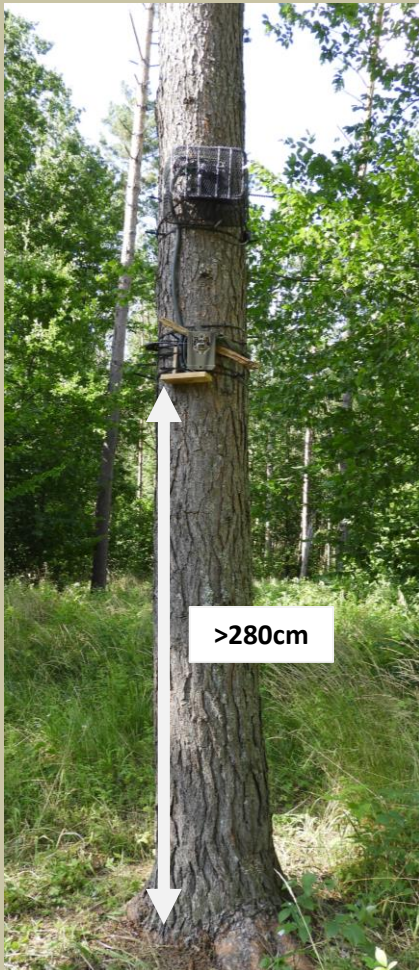
Zwiększenie zasięgu występowania wilków w europejskich krajobrazach zdominowanych przez człowieka stawia nowe wyzwania w zakresie ochrony przyrody. Czy wilki dostosowują się do obecności człowieka i stają się wobec niego mniej bojaźliwe? Aby zbadać związane z procesem powrotu wilków konflikty między ludźmi a zwierzętami, przeprowadzamy eksperyment behawioralny: chcemy sprawdzić, czy wilki są bardziej tolerancyjne na obecność ludzi na obszarach, gdzie żyją bliżej ludzi.

## Oceniemy, jak na zachowanie wilków wpływa obecność człowieka.

Od połowy **sierpnia** do końca **listopada** w Borach Tucholskich zostanie przeprowadzony eksperyment ABR.



## EKSPERYMENT ABR (Automated Behavioural Response)



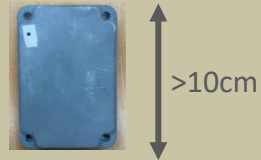
**Głośnik** emitujący dźwięki (10 sek.) ludzi i psów (w celu symulacji obecności człowieka), a także śpiew ptaków jako kontrola.



**Foto-pułapka z czujnikiem ruchu**, która po uruchomieniu przez zwierzę emituje dźwięk i nagrywa filmy (20 sek.).



Małe urządzenie umieszczone na drzewie w pobliżu aparatury ABR będzie rejestrować **szum tła** podczas eksperymentu.



Na terenie opracowania zostaną również umieszczone **liczniki natężenia ruchu** na szlakach.



Nasz zespół przychodzi **co tydzień**, aby sprawdzić sprzęt i zebrać dane. Następnie filmy zostaną przeanalizowane, aby ocenić, jak wilki reagują na różne emitowane dźwięki.



Instytut Biologii Ssaków  
Polskiej Akademii Nauk  
ul. Stoczek 1,  
17-230 Białowieża

Z chęcią udzielimy dodatkowych informacji. Prosimy przysyłać pytania na adres : [wolfbehavior.mri@gmail.com](mailto:wolfbehavior.mri@gmail.com)

# How do wolves respond to simulated human presence?



Wolves' successful expansion in European human-dominated landscapes raises new conservation challenges. Are wolves adapting and becoming less fearful of humans? To study emerging human-wildlife conflicts associated with wolves' recolonisation, we do a behavioural experiment to assess if wolves are more tolerant to human presence in areas where they live closer to humans.

**We will evaluate how wolves' behaviour is affected by humans' presence.**



From **mid-August** to the end of **November**, an ABR experiment will be done in the Bory Tucholskie forest.



## **ABR EXPERIMENT** (Automated Behavioural Response)



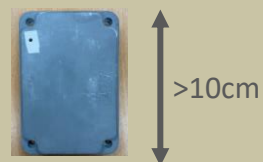
A **speaker** that broadcast sounds (10 sec) of human and dogs (to simulate human presence), and also bird song as a control.



A **camera trap** that records videos (20 sec) that triggers a speaker when activated.



A small device positioned in a tree near the ABR equipment will record the **background noise** during the experiment.



**Trails counters** will also be placed in the study area to measure the human activity.



Our team is coming **every week** to check the equipment and collect the data. Then, the videos will be analyzed to assess how wolves react to the different sounds displayed.



Mammal Research Institute  
Polish Academy of Science  
ul. Stoczek 1,  
17-230 Białowieża

You want more information ? Do not  
hesitate to email us at :  
[wolfbehavior.mri@gmail.com](mailto:wolfbehavior.mri@gmail.com)